

apart

Ralph Douglas
Annemarie de Groot
Alfred Hafkenscheid
Jan van Loon
Ruud Pols
Mariet Schedler

**met buitengewoon werk
van zes kunstenaars
van het Drents
Schilders Genootschap**

30 januari tot en met 28 maart 2010

De nieuwste tentoonstelling in de Secretarie is er een die vraagt om reflectie. De kunst van de zes leden van het Drents Schilders Genootschap nodigt uit tot nadenken. Ze wekt verbazing of soms emotie op. Alle zes exposanten zijn lid van het Drents Schilders Genootschap, het DSG. Met deze tentoonstelling geeft het DSG een indruk van kunst buiten de gebaande paden, exceptioneel en alles behalve gewoon.

Het Drents **Schildersgenootschap**



Het DSG werd in 1954 opgericht door een aantal vooraanstaande, in Drenthe wonende en werkende kunstenaars.

Het belangrijkste doel was aanvankelijk het verbreiden van beeldende kunst in Drenthe, door het organiseren van expositie's. Inmiddels zijn er tweeëndertig kunstenaars lid: schilders, grafici, keramisten en ruimtelijke vormgevers.

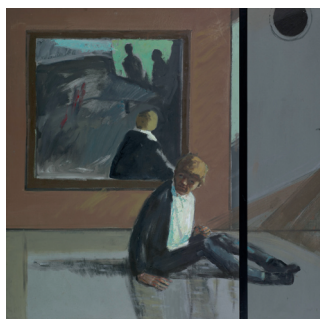


De exposanten van 'apart': **Ralph Douglas (1954)** Schildert realistisch symbolische werken, enigszins vervreemdend en mysterieus. Meestal met terugkerende elementen, zoals mannen in pak, doeken en stenige landschappen.



Annemarie de Groot (1952) De fascinatie voor theater, circus en cabaret is terug te vinden in haar werk. In kleurrijke doeken maakt zij de symbolen van het leven zichtbaar.

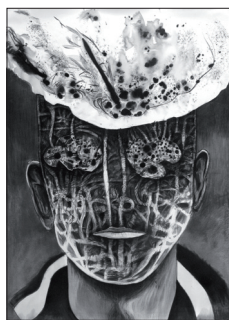
Alfred Hafkenscheid (1936) Zijn doeken maken deel uit van reeksen met vreemde landschappen of personen die ingesloten en verlaten de innerlijke gemoedsgesteldheid van de kunstenaar uitbeelden.



Jan van Loon (1938)

Landschappen, waaronder veel zeestukken, portretten, figuurstukken en interieurs wisselen elkaar af in zowel olie- verf als aquarel. Hij beweegt zich tussen naturalisme en abstractie, maar steeds blijft hij herkenbaar en eenvoudig. Een tijdlang maakte hij portretten van verstandelijk gehandicapte

bewoners van Mariëncamp. Tijdens de expositie Apart, is de serie van Mariëncamp in de Secretarie te zien.



Ruud Pols (1956) De figuren, mensen of dierachtigen, op de werken van Pols zijn bloot en kwetsbaar en roepen bij de toeschouwer een gevoel van ongemak op. Alsof je stiekem staat te kijken naar andermans ellende.

Mariet Schedler (1935)

Werkt vanuit het 'toeval'. Oorspronkelijk met de raku-techniek, later raakt ze geïnspireerd door afval, en maakt uit sloopresten bijzondere kunstobjecten.



Meer info op: www.drentsschildersgenootschap.nl